

Probekörperwerkzeuge

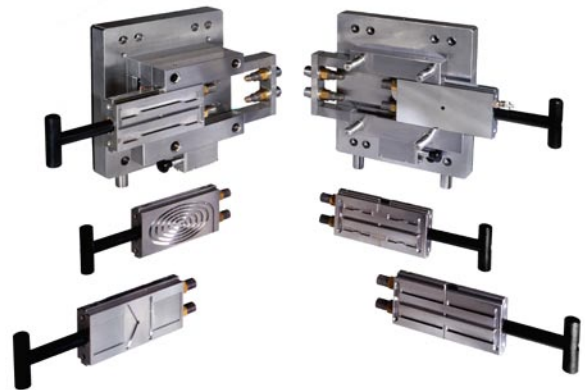
AIM ISO Probekörperwerkzeug

Das AIM Probekörperwerkzeug als Schnellwechselsystem wurde gemäß den Anforderungen der ISO an ein Probekörperwerkzeug zur Herstellung von Probekörpern für die Bestimmung der mechanischen und nicht-mechanischen Eigenschaften von Kunststoffen entwickelt. Das AIM Probekörperwerkzeug erlaubt die normgerechte Probekörperherstellung für die Gegenüberstellung bzw. Vergleichbarkeit der ermittelten Kennwerte mit der CAM-PUS® Datenbank.

Das multifunktionale Probekörperwerkzeug mit austauschbaren Kassetten und Spiegelplatten kann als standardisiertes Werkzeug mit nahezu allen gängigen Spritzgießmaschinen eingesetzt werden. Die mit diesem Werkzeug hergestellten Probekörper werden verwendet um Werkstoffkennwerte, wie z. B. Zugfestigkeit, Schlagzähigkeit, Härte, Spannungsrißbeständigkeit, Entflammbarkeit, Durchstoßfestigkeit oder aber auch um optische Eigenschaften (Farbe/Glanz) zu ermitteln.

Merkmale:

- Einfache Bedienung über horizontale Kassettenführung
- Korrosionsresistent
- 100% kompatibel mit allen Einschüben
- 100%ige Übereinstimmung mit den Anforderungen an ein "ISO approved" Probekörperwerkzeug
- Seit 1989 Erfahrung im Werkzeugbau für die ISO Probekörperherstellung
- Weltweite Akzeptanz



Technische Daten:

	AIM ISO Werkzeug
Dimensionen Stammform "Euromap"	
Breite (mm)	346
Höhe (mm)	223
Tiefe (mm)	296
Gewicht Stammform (kg)	85
Dimensionen Spiegelplatte / Kassette	
Länge (mm)	196
Breite (mm)	100
Dicke (mm)	38
Gewicht Spiegelplatte / Kassette (kg)	5-6
Montageanforderungen ("Euromap")	
Plattengröße	346 x 296 mm
Werkzeugeinbautiefe:	223 mm
... mit zusätzlicher Adapterplatte	259 mm
Zentralauswerfer "Platzbedarf"	Ø 35 x 80 mm
Gewindebohrung "Maschinenseitig" "Euromap" System für	M 12
Horizontaler Abstand d. Befestigungsbohrungen	140 oder 210 mm
Vertikaler Abstand d. Befestigungsbohrungen	280 mm